

Практическая работа № 6

Тема работы: Организационные диаграммы в документе.

Цель работы: изучение построения организационных диаграмм в MS Word.

Краткие теоретические сведения

Технология работы MS Word .

1. Запустите текстовый редактор MS Word.
2. Выберите пункт меню Вставка → Схематическая диаграмма. Выберите тип диаграммы.
3. В появившейся диаграмме щелкните мышкой внутри слайда, введите необходимое значение (Президент (главный управляющий)).

Порядок работы

1. Откройте текстовый редактор Microsoft Word.
2. Установите параметры абзаца: красная строка, интервал — 1,5 (Формат/Абзац).
3. Введите текстовую часть документа.
4. Выполните команду *Вставка/Схематическая диаграмма*.
5. Выберите из библиотеки диаграмм нужный тип диаграммы.

Для добавления нового элемента нажмите мышкой на панели инструментов соответствующую кнопку и укажите мышкой на ячейку, к которой вы хотите добавить новую ячейку.

Задание 1. Создать текстовый документ с вставкой организационной диаграммы по образцу. Цвет поля — голубой; цвет оргдиаграммы — желтый. Стиль рамок подобрать самостоятельно.

Образец задания:

Управление финансами фирмы

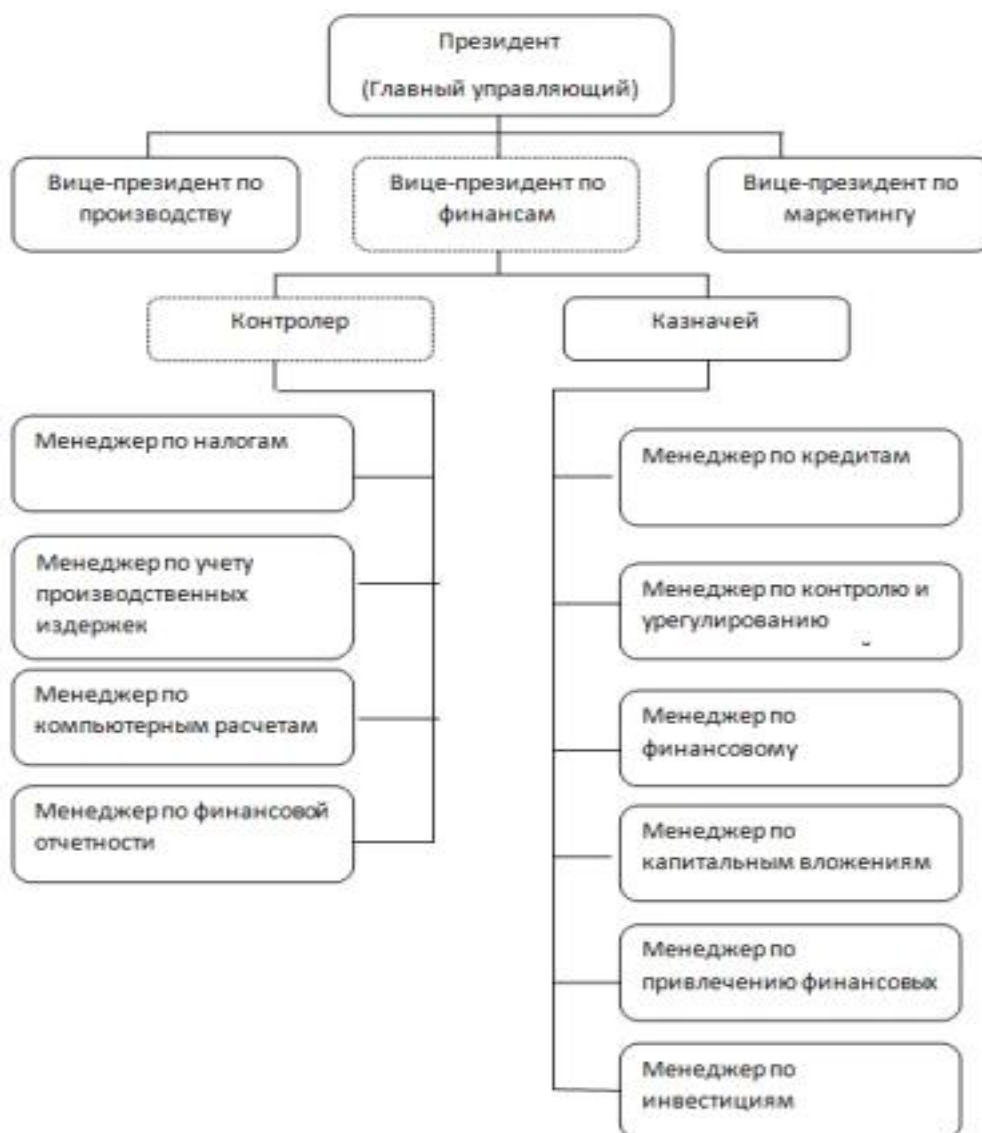
В управлении финансовой деятельностью предприятия важную роль играют финансовые менеджеры. Это высококвалифицированные специалисты, обладающие знаниями в области финансов и бухгалтерского учета, кредита и денежного обращения, ценообразования, налогового законодательства и техники банковской и биржевой деятельности.

Финансовому менеджеру подчинены два функциональных менеджера — контролер и казначей. Четкого разграничения в работе контролера и казначея не существует, их должностные обязанности в разных компаниях различаются в зависимости от политики, проводимой ими, и персональных качеств.

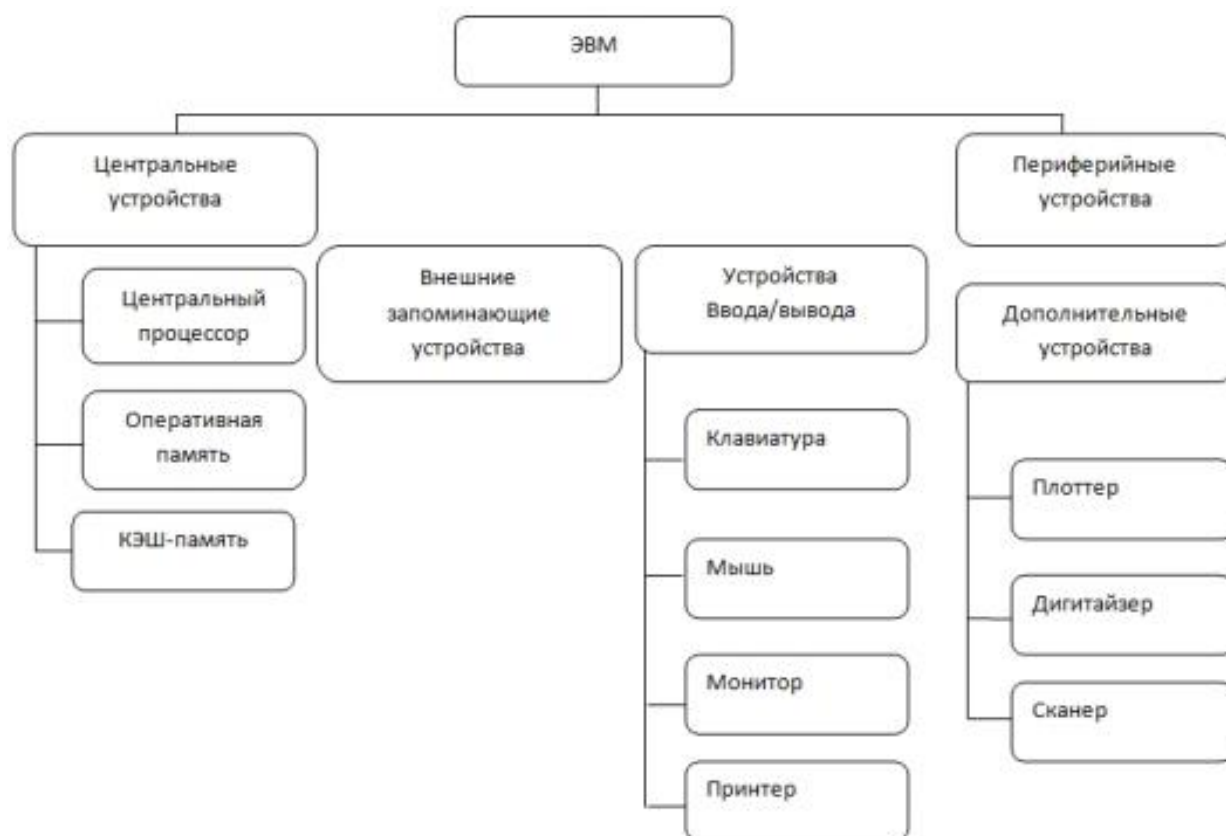


Задание 2. Создать организационную диаграмму по образцу.

Финансовые службы предприятия



Задание 3. Создайте диаграмму помощью *SmartArt* по образцу.



Контрольные вопросы:

1. Что такое организационная диаграмма?
2. Для чего предназначены организационные диаграммы?
3. Как в текстовый документ добавить организационную диаграмму?